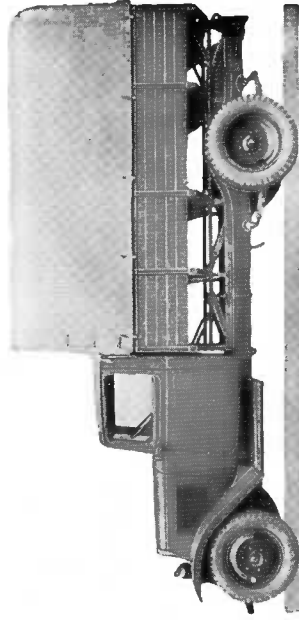
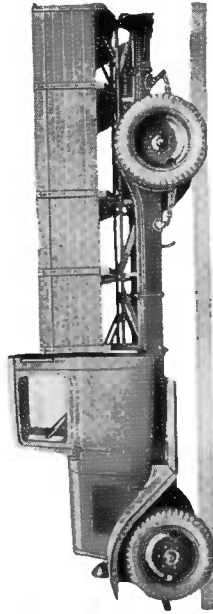


# CITROËN " 23 "

PLATEFORME A RIDELLES BACHÉE ET NON BACHÉE



## CARROSSERIE :

**Plateforme à ridelles** : cabine conduite intérieure en tôle d'acier emboutie. Deux portes latérales. Pare-brise ouvrant. Toutes glaces en « Securit ». Essuie-glace électrique. Caisse entièrement en bois. Hayon arrière rabattable et amovible avec marchepied repliable.

**Plateforme à ridelles bâchée** : bâchage constitué par 5 arceaux métalliques emboutis dans les ranchers. Bâche amovible en toile imperméable, avec rideaux de côté et arrière relevables.

Le " 23 " Citroën peut également être livré en :

**Châssis nu** : longueur carrossable : 4 m 19.

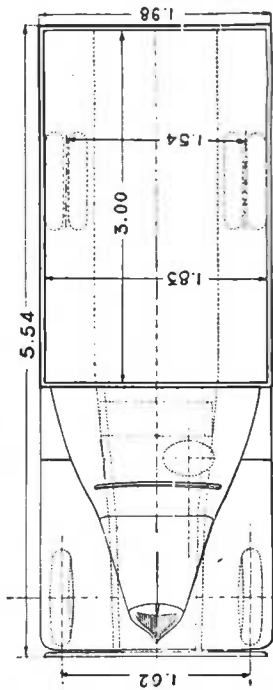
**Châssis cabine** : longueur disponible derrière cabine : 3 m 01.

T. S. V P.

**CHASSIS :** Moteur 4 cylindres 78 x 100, cylindrée 1,911 L. Puissance effective 50 cv à 3.800 tours-minute, puissance fiscale 9 cv. Soupapes en tête. Chemises amovibles. Carburateur Solex inversé 32 AIC alimenté par pompe. Boîte de vitesses à 4 vitesses et une marche arrière ; les 3<sup>e</sup> et 4<sup>e</sup> sont synchronisées et à denture silencieuse. Pont AR type banjo avec couple conique, à denture spirale Gleason. Démultiplication 6 x 41. Suspension par 4 ressorts semi-elliptiques.

**FREINS :** au pied, hydraulique sur les 4 roues ;  
à main, par câbles sur les roues AR.

Roues et pneus 160 x 20, jumelés à l'arrière. Réservoir d'essence sous le siège ; contenance 50 L. Installation électrique, tension 6 v. Batterie 90 A/h.



## PRINCIPALES COTES

Charge utile { Plateforme à ridelles . . . kg 2.090  
Plateforme bâchée . . . . . 2.000

Charge totale sur châssis nu (carrosserie + charge utile) . . . . . kg	2.760	Hauteur du plancher au-dessus du sol, en charge . . . . . m	1,00
Poids total en charge . . . . .	4.200	Longueur intérieure de la caisse . . . . .	3,00
Longueur hors tout . . . . . m	5,54	Longueur intérieure de la caisse . . . . .	1,83
Largeur hors tout . . . . .	1,98	Hauteur des ridelles . . . . .	0,56
Hauteur totale au-dessus du sol, à vide, (plateforme à ridelles) . . . . .	1,93	Hauteur intérieure de la caisse pour plateforme bâchée . . . . .	1,62
Hauteur totale au-dessus du sol, à vide, (plateforme bâchée) . . . . .	2,71	Voie AV . . . . .	1,62
		Voie AR . . . . .	1,54
		Empattement . . . . .	3,75